

Vom Exotenboom und Wildtierhandel: Alles eine Frage der Haltung?!

Volker Ennenbach

Geschäftsführer von Das Tropenparadies oHG, Oberhausen

-
- Seit 1978 in der Branche tätig
 - Während des Studiums Selbstständigkeit
 - 1989-1993 The Serpent's Egg in Washington, DC
 - Seit 1995 mit Thorsten Holtmann

Das Tropenparadies oHG in Oberhausen

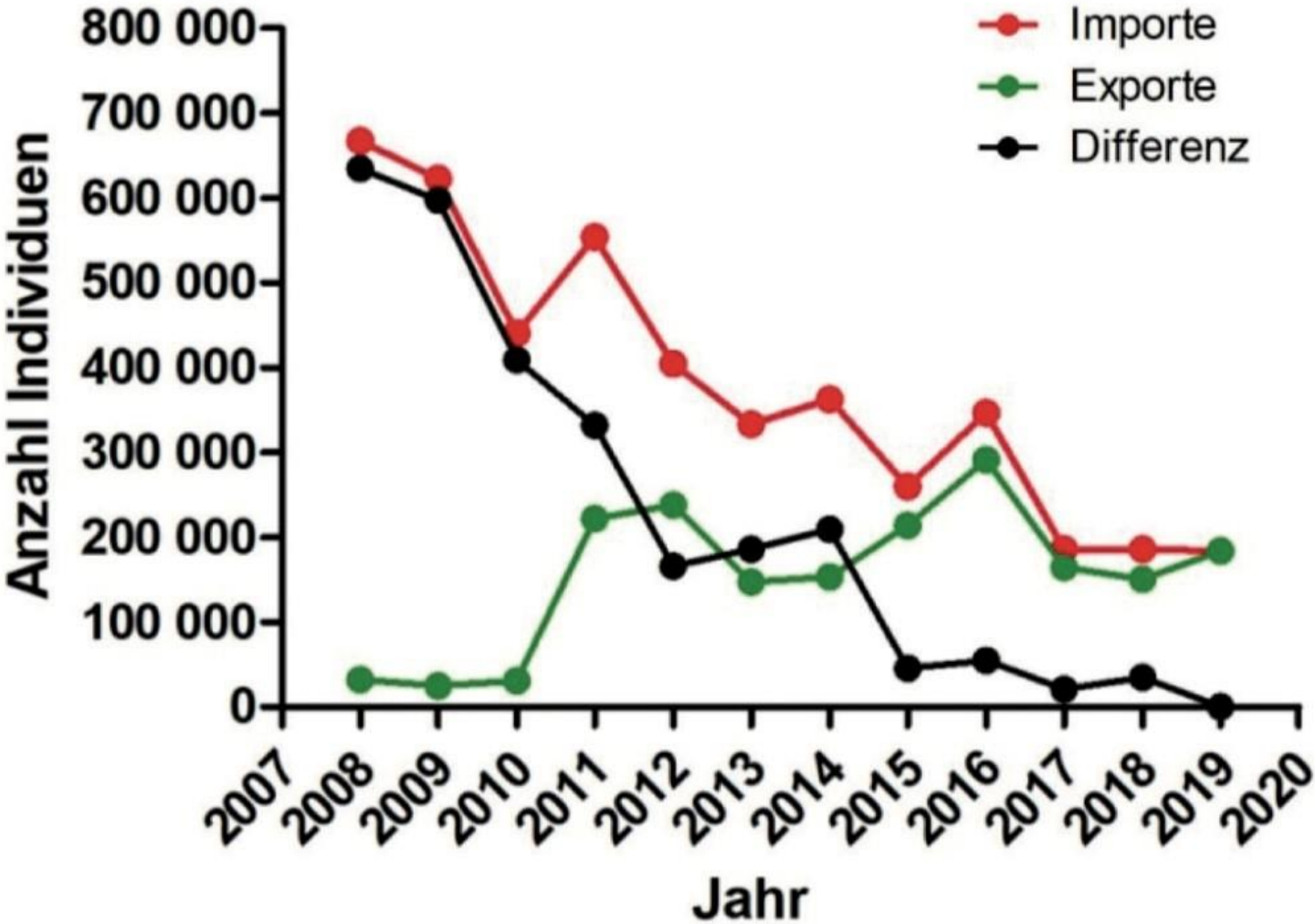
- Gegründet als Import/Export- Betrieb für Terrarientiere/Seewasser/Süßwasser/Zubehör
- Seit 1997 ausschließlich Terraristik (Lebendtier/Zubehör)
- Seit 1999 erste Zuchten
- Seit 2004 ausschließlich Lebendtier
- Seit 2021 ausschließlich Nachzuchten mit Fokus auf Amphibien und Echsen



Foto: E

Importe und Exporte von Reptilien

Entwicklung in Deutschland (Quelle: BNA/gemäß EUROSTAT)



Nutzung von Reptilien – Heimtiermarkt vs. Ledermarkt

Fallbeispiel: Netzpython (*Python(Malaiopython) reticulatus*)

2020

Häute 204.483

Lebend 1.982

Davon nach Deutschland 3

Quelle: Cites.org



Nutzung von Reptilien – Heimtiermarkt vs. traditionelle Medizin

Fallbeispiel: Tokeh (*Gekko gecko*)

Cites Anhang II

EU- Anhang B

Weltweit gehandelte Tiere 2020

- 19.658 lebende Tiere
- 2.353.773 tote Tiere
- 258.157 kg Fleisch (entspricht ca. 3.250.000 Tieren)

Gesamt: 5.623.431 Tiere

Import lebender Tiere in die USA:

13116 Tiere

Import lebender Tiere nach Deutschland:

135 Tiere (Quelle:Cites.org)



Nutzung von Reptilien mit Schwerpunkt
Heimtiermarkt

Fallbeispiel: Königspython (*Python regius*)

- Meist angebotene Art auf Online-Plattformen:
- 16178 Exemplare in 12 Monate Quelle: BfN
- Importe nach Deutschland sind rückläufig (88,2% über 20 Jahre)
- 2002 12.524 Exemplare
- 1.479 Exemplare
- Exporte aus Deutschland übersteigen die Importe um 537,3%
- Exporte 2020 7.947 Exemplare Quelle: Cites.org



Foto: Benny Trapp



Herkunft der importierten Reptilien

- Es gibt **keine** gesicherten Zahlen über die Herkunft ungeschützter Reptilien
- Zahlen für 2020 von Cites.org
- Gesamtzahl der Importe für Anhang II Tiere:
- 35.824 Stück
- davon Wildfänge:
- 1.999 (5,58%)
- Zum Vergleich 2000:
- 17023 Wildfänge
- Rückgang 88,26 %



Foto: Benny Trapp



Das
Tropen
Paradies



Also – alles gut???

REPTILIEN

Das Geschäft mit exotischen Tieren hat viele dunkle Seiten

Die Deutschen lieben seltene Reptilien. Der milliarden schwere Handel mit Tieren aus der Wildnis bedroht Arten und fördert Kriminalität.

Fr, 09.11.2018, 18.50 Uhr

Von Verena Müller



Bedrohte Arten

Zwei Deutsche wegen Reptilienschmuggels in Südafrika festgenommen

Geckos, Schildkröten, Panzergürtelschweif: Zwei Deutsche stehen im Verdacht, mit seltenen Reptilien gehandelt zu haben. Bei den Männern wurden offenbar auch Drogen gefunden.

22.11.2021, 16.14 Uhr



Flughafen Mitarbeiter auf Galapagos entdeckten die Tiere noch rechtzeitig

Schmuggler wickeln 185 junge Schildkröten in Plastikfolie und zwingen sie in Koffer



Die jungen Schildkröten waren in Plastikfolie eingewickelt.

In 52 Tüten

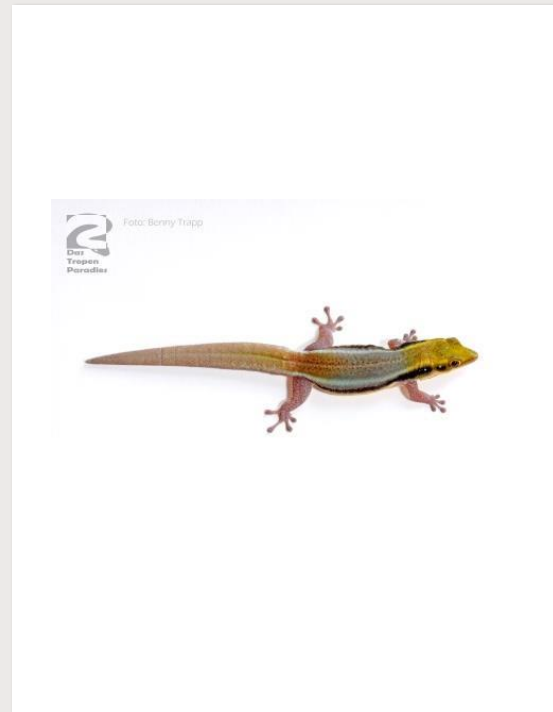
Mann versteckt Schlangen und Echsen in seiner Hose

11.03.2022, 14:25 Uhr | AFP



Krötenechse (Symbolbild): Ein Tier wie dieses versteckte der Mann unter anderem in seiner Hose. (Quelle: imagebroker/imago images)





Nach der Studie "Strategien zur Reduktion der Nachfrage nach als Heimtiere gehaltenen Reptilien, Amphibien und kleinen Säugetieren"

wurden **1595** Arten Reptilien im Zeitraum von 12 Monate angeboten (entspricht **13,65%** aller beschriebenen Reptilienarten)

Was machen wir mit der Leiche in unserem Keller?

SALAMANDRA 48(1) | 12-20 | 30 April 2012 | ISSN 0036-3375

Watching extinction happen: the dramatic population decline of the critically endangered Tanzanian Turquoise Dwarf Gecko, *Lygodactylus williamsi*

MORRIS FLECK¹, FRANK WEINSHEIMER¹, WOLFGANG BÖHME¹, JUMAPILI CHENGA², STEFAN LÖTTNER^{3,4} & DENNIS RÖDDER¹

¹Herpetology Department, Zoologisches Forschungsmuseum Alexander Koenig, Adenauerallee 160, 53113 Bonn, Germany

²TRAFFIC East/Southern Africa, Tanzania Office, 350 Regent Estate, Mikocheni, Dar es Salaam, Tanzania

³Biogeography Department, Trier University, 54286 Trier, Germany

⁴Deutsche Gesellschaft für Herpetologie und Terrarienkunde, N.-O.L. 68161 Mannheim, Germany

Corresponding author: MORRIS FLECK, e-mail: mfleck@uni-bonn.de

Manuscript received: 10 December 2011

Abstract. The turquoise dwarf gecko (*Lygodactylus williamsi*) is endemic to two small forests in eastern Tanzania, where it exclusively dwells on screwpines (*Pandanus rubraensis*). To assess its population status, we surveyed its habitats at the Kimboza Forest Reserve and (under different assumptions) estimated the population size of the territorial *L. williamsi* based on habitat availability, using *Pandanus* abundance as a proxy. Furthermore, threats to the species, especially the impact of the international pet trade on the population, were studied. Our results suggest a severe population decline, as the observed population size is one third smaller than its potential size based on habitat availability (i.e., *Pandanus*). We estimate that in a period of four and a half years, at least 15% of the potential population were collected for the pet trade, making it a major threat to *L. williamsi* next to habitat degradation. Based on our results, we consider this species to be threatened with extinction (Critically Endangered).

Key words. Squamata, Gekkonidae, *Pandanus rubraensis*, Kimboza Forest Reserve, pet trade, population size, conservation status.

Introduction

Dwarf geckos, genus *Lygodactylus* GRAY, 1864, comprise more than 60 mostly African and Malagasy species of small diurnal lizards (RÖLL et al. 2010). Both species richness and endemism of *Lygodactylus* are remarkably high in Tanzania, with currently 20 recorded species and subspecies, half of them endemic to this country (BROADLEY & HOWELL 1991, SPAWLS et al. 2004). A striking example is the turquoise dwarf gecko, *Lygodactylus williamsi* LOVEKIND, 1912, which is characterized by a distinct sexual dichromatism: males have a turquoise-blue dorsum while females are greenish bronze (Fig. 1).

This dwarf gecko is currently known from two forest patches, Kimboza Forest (type locality) and Ruvu Forest, Morogoro Region, Tanzania (DOGGAR ET AL. 2001, LOVEKIND 1912, SPAWLS ET AL. 2004), in the foothills of the Uluguru mountains at altitudes between 170 and 480 m a.s.l. (Fig. 2). Both forests, covering an area of approximately 4 and 30 km², respectively, have been officially declared as Catchment Forest Reserves (DOGGAR ET AL. 2001). *Lygodactylus williamsi* has been reported as territorial and ex-

clusively dwelling on the screwpine, *Pandanus rubraensis* (BATLISS 1994, LAMBERT 1985, WEINSHEIMER & FLECK 2010, Fig. 1). Further knowledge about overall distribution, ecology and biological traits of *L. williamsi* is lacking or based on observations made in captivity (e.g., RÖLL 2011). SPAWLS ET AL. (2004) consider it to be 'endangered'.

Although most of the species' known range lies within protected areas (Fig. 3), illegal logging of timber, pole cutting, firewood collection, hunting activities, clearing for agriculture, fires and mining are threatening the habitat of the turquoise dwarf gecko (HYMAN 2000). These Catchment Forest Reserves were initially declared by the Tanzanian government to protect water catchment, but since the Forest Act 2002 also serves to 'ensure ecosystem stability through conservation of forest biodiversity, water catchments and soil fertility', both are classified as IUCN Category IV Protected Areas as well. An additional threat to the species has emerged only in the recent years. As a result of its extraordinary and attractive male colouration, which is also reflected by its trade name 'Electric Blue Gecko', demand by the international pet trade has rapidly been increasing since 2004. There is no particular protection sta-

SPIEGEL Wissenschaft

Abo



Tierverkauf trotz Roter Liste

Gecko-Art droht im Terrarium zu enden

Der Türkis-Zwerggecko ist schön anzusehen - genau das droht ihm nun zum Verhängnis zu werden. Wilddiebe verkaufen zahllose Tiere aus Tansania an europäische Terrarienbesitzer, inzwischen ist der Gecko vom Aussterben bedroht.

Von **Katharina Blaß**

20.10.2013, 06.53 Uhr



Foto: Benny Trapp

Foto: Benny Trapp



- Verschiedene Marktteilnehmer haben sofort reagiert. (Auslistung der Art oder Auslistung von Naturentnahmen lange bevor gesetzliche Regelungen griffen)



Was kann der
ZZF tun?

-
- Was kann der ZZF tun?
 - Aufnahme des IUCN-Status in die Heidelberger Beschlüsse
 - Der Verband bildet eine Kommunikationsplattform zwischen der aktuellen wissenschaftlichen Erkenntnis und den Marktteilnehmern



SKOPOS-Zahlen

belegen eine steigende Zahl der Terrarien in deutschen Haushalten

- 2016: 0,7 Mio Terrarien
- 2017: 0,8 Mio Terrarien
- 2018: 1,0 Mio Terrarien
- 2019: 1,2 Mio Terrarien
- 2020: 1,3 Mio Terrarien

- **85,71% Steigerung in fünf Jahren**



Foto: Benny Trapp



SKOPOS-Zahlen

belegen eine steigende Zahl der Haushalte mit Terrarientieren

- 2016: 0,5 Mio Haushalte
- 2020: 0,9 Mio Haushalte

- **80% Steigerung in fünf Jahren**



- **Die naheliegenden Gründe:**

- „Kunden kaufen Online, weil es billiger ist“
- „Kunden kaufen auf Börsen, weil es billiger ist“
- „Reptilienhalter sind Spezialisten, die ohnehin nicht im Zoofachhandel kaufen“



- **Die genauso naheliegenden Gründe:**

- „Ich kaufe auf Börsen und beim Züchter im Internet, weil ich beim Züchter gut informiert werde.“
- „Dem Zoofachhandel spreche ich die Kompetenz ab“



Foto: Berry Trapp

Kompetenz des Zoofachhandels:

Vor dem Erwerb eines Tieres
informieren sich lediglich 38% der
Halter im Zoofachhandel



Kompetenz des Zoofachhandels:

66 % empfanden die
Informationen aus dem
Zoofachhandel als sehr hilfreich



Kompetenz des Zoofachhandels:

Leider ist dies der **vorletzte** Platz

Hinter:

- Büchern/Fachzeitschriften,
- Internet/Foren,
- ~~Freunden/Familie und~~
- Züchtern





Foto: Benny Trapp

—
Kompetenz des Zoofachhandels:

Leider ist dies der **vorletzte** Platz

Hinter:

- Büchern/Fachzeitschriften,
- Internet/Foren,
- Freunden/Familie und
- Züchtern

Vor:

- Tierärzten



-
- Bis in die 90er Jahre war der Handel und die Privathalterszene von Wildentnahmen geprägt.
 - In den 90er Jahren begannen sich der Handel und die Halterszene zu entfremden.
 - Was war geschehen?



Alles wie gehabt?

Seit 1990er Jahren
Großzuchten im industriellen
Stil für die Heimtierbranche

Vertriebsweg: Züchter –
Großhandel – Zoofachhandel –
Endkunde



Der Game-
Changer



—

Königspython (*Python regius*) –
Erste Varianten:

Albino **1992** Bob Clark Reptiles



—

Königspython (*Python regius*) –
Erste Varianten:

Piebald **1997** Peter Kahl



Königspython (*Python regius*) –
Erste Varianten:

Pastel 1997 und Spider 1999
N.E.R.D.



Königspython (*Python regius*) – Erste Varianten:

Pastel 1997 und Spider 1999 N.E.R.D.



+



—
Königspython
(*Python regius*) –
Erste Combo
Bumblebee
2001 N.E.R.D.



Königspython (*Python regius*) – 7621 Morphen bis heute

The screenshot shows the website interface for World of Ball Pythons. At the top, there is a navigation bar with the logo and a menu icon. Below the navigation bar is a header section titled "THE BIG MORPHLIST". A search bar is present with the text "Search for morphs..." and a "RESET" button. Below the search bar is a "FILTERS" section showing "Morphs: 7621" and a "LIST" of filter options: "Relevance" (selected), "New", and "Updated". Below the filters is a "SHOW" section with options: "All" (selected), "Basic", and "Designer". Below the filters is a "MORPHLIST" section. Below the morphlist is a "GENETIC WIZARD" section with the text "Genetic Wizard - Calculate odds and results of your breedings." and a welcome message. Below the welcome message is a form with two input fields: "Male" (with "Select male" text) and "Female" (with "Select female" text). Below the form is a green "Calculate" button. At the bottom of the page, there is a footer with the text "@worldofballpythons.com".

WORLD OF BALL PYTHONS MENU

THE BIG MORPHLIST

Search for morphs... RESET

FILTERS

Morphs: 7621

LIST

- Relevance
- New
- Updated

SHOW

- All
- Basic
- Designer

MORPHLIST

GENETIC WIZARD

Genetic Wizard - Calculate odds and results of your breedings.

Welcome to the new WOB Genetics Wizard.

Here you can select any basic gene for both male and female, calculate and then see what the possible outcome will be.

Start by clicking in the field and start typing a morph name - select by click in the list or press enter to pick the selected morph. To breed a snake to a normal Ball Python, just dont add any genes to male or female and wizard will treat it as a normal.

Check back here regularly as we are constantly working to improve the wizard.

Male
Select male

Female
Select female

Calculate

@worldofballpythons.com

- Königspython (*Python regius*) – Erste Varianten:
- Konsequenzen:
 - Viele spezialisierte „private“ Reptilienzüchter beginnen Königspythons zu züchten.
 - Andere gezüchtete Terrarientiere verlieren an Wert
 - Einige Arten verschwinden völlig vom Markt



Foto: (Hartwig) / shutter

Königspython
(*Python regius*)
Game Changer # 2
Banana Ball 2003



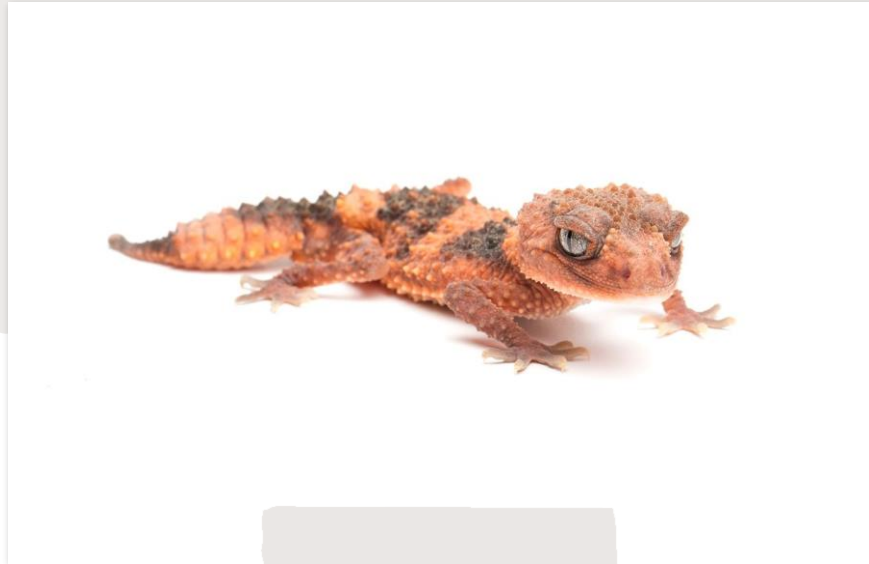
Königspython (*Python regius*)

Game Changer # 2

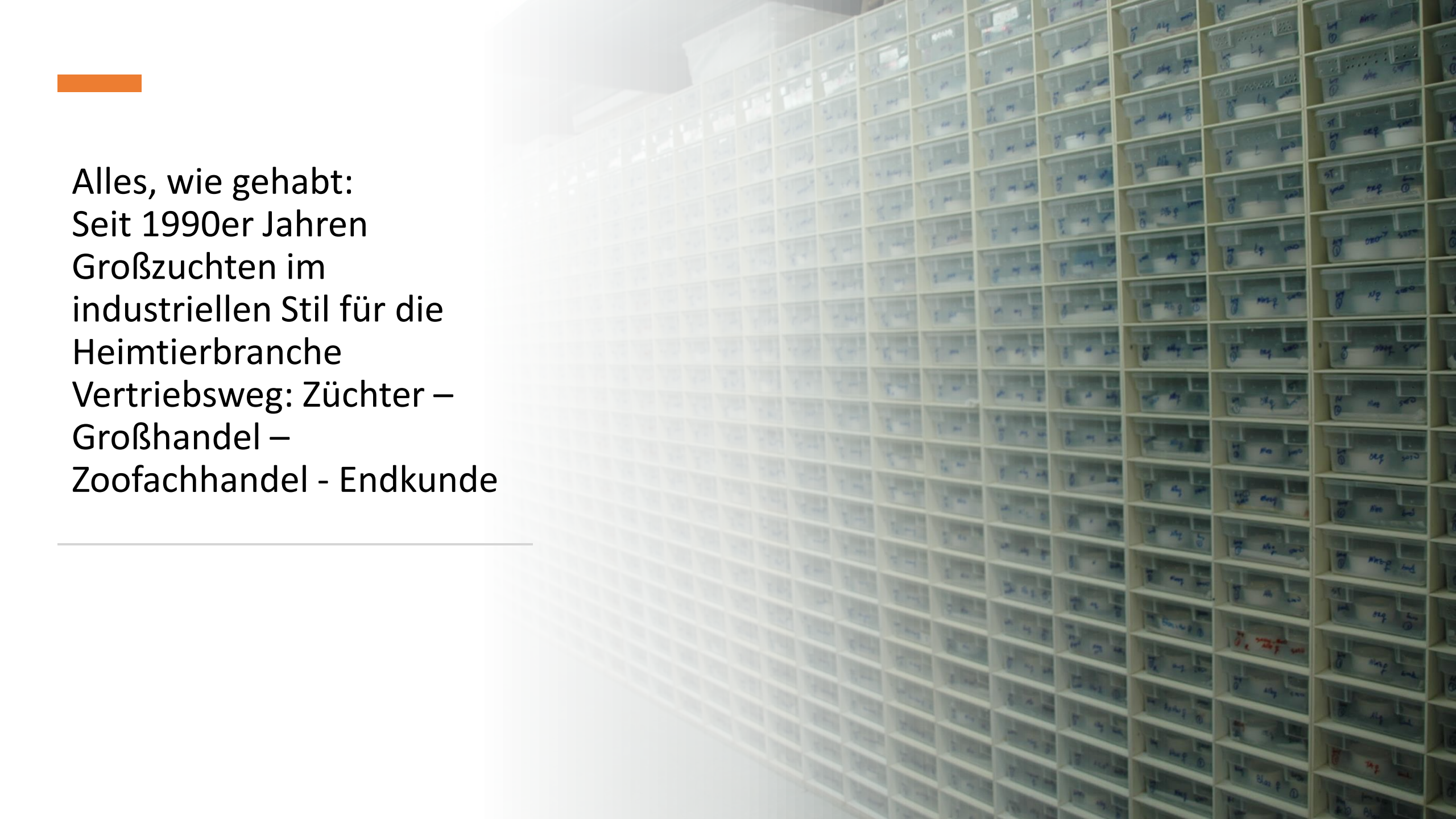
Banana Ball 2003



- Co-dominante Variante
- Erste Tiere wurden 2004 für US\$ 50.000 verkauft
- Danach Preisverfall auf US\$ 250 bis 2007



- Königspython (*Python regius*)
- **Game Changer # 2**
- Konsequenzen:
 - Insbesondere kleine Züchter steigen aus
 - Es ist viel Kapital in der Branche
 - Züchter suchen sich „neue“ Projekte



Alles, wie gehabt:
Seit 1990er Jahren
Großzuchten im
industriellen Stil für die
Heimtierbranche
Vertriebsweg: Züchter –
Großhandel –
Zoofachhandel - Endkunde



Alles anders

Seit den späten 1990er Jahren ein neuer Ansatz bei den Züchtern für Leopardgeckos.

Linienzuchten werden zu Marken

Vertriebsweg zusätzlich: Züchter - Endkunde

Projektierung einer Zucht bei einem rezessiven Gen (hier Bell Albino)

Der Tropen Paradies Foto: Benny Trapp



X



X



X



Projektierung einer Zucht bei einem kodominanten Gen (hier MackSnow)



X



X





Foto: Benny Trapp

Projektierung einer Linienzucht: hier „Black Knight“ Leopardgecko

- Eine Linienzucht ist ein dynamischer Prozess mit vorgegebener Richtung, aber ohne Endresultat. Das Ziel ist die andauernde Verbesserung der Linie.





Projektierung einer Linienzucht: hier „Tangerine Tornado“ Leopardgecko

- Eine Linienzucht ist ein dynamischer Prozess mit vorgegebener Richtung, aber ohne Endresultat. Das Ziel ist die andauernde Verbesserung der Linie.



Zucht als Marke

\$200 and Less

Showing all 55 results Sort by latest



[Quick view](#)

RWPAF5325 – Rainwater Patternless Albino Leopard Gecko – Female – 75g

\$175.00

[Compare](#)



[Quick view](#)

DBF3790 – Diablo Blanco Leopard Gecko – Female – 65g – Sold BT

\$200.00

[Compare](#)



[Quick view](#)

HTF2916 – Super Hypo Tangerine Leopard Gecko – Female – 68g

\$150.00

[Compare](#)



[Quick view](#)

NHTM2981 – High Yellow Leopard Gecko 100% Het Tremper Albino – Male – 91g – On Hold TM

\$100.00

[Compare](#)



Zucht als Marke

\$900.00

Compare



Quick view

BLNM8846 – Black Night Leopard Gecko – Male – 54g – Sold S

\$2,000.00

Compare

\$750.00

Compare



Quick view

BLNF14181 – Black Night Leopard Gecko – Female – 45g – Sold DJ

\$1,850.00

Compare



Quick view

BLNF12489 – Black Night Leopard Gecko – Female – 47g

\$1,600.00

Compare



Quick view

BLNM6810 – Black Night Leopard Gecko – Male – 69g – Sold

\$2,250.00

Compare





- Was können wir lernen?
- Bestimmte Reptilien werden als Heimtiere gehalten. Entsprechend ist ihre Wertigkeit für den Halter.

Was können wir lernen?

- Bestimmte Reptilien werden als Heimtiere gehalten. Entsprechend ist ihre Wertigkeit für den Halter.



Reptilien:

Königspython
Kornnatter
Bartagame
Leopardgecko
Kronengecko

Amphibien:

Schmuckhornfrosch
(Axolotl)



- Was müssen wir verbessern?
- Kompetenz! – Bieten Sie ausschließlich Tiere an, zu denen Sie kompetent beraten können
- Selbstvertrauen! – Vertreten Sie Ihre Entscheidung Terrarientiere anzubieten selbstbewusst
- Das Rahmenprogramm muss stimmen – Ihr Angebot an Zubehör muss den angebotenen Tieren entsprechen
- Weiterbildung! Bilden Sie sich fort – Die Terraristik unterliegt dynamischen Prozessen

Was können wir tun?

- Spezialisierung:
Werden Sie zu **dem**
Fachgeschäft für





- Es gibt Forderungen von Tierschutz/Tierrechtsverbänden nach einer Positivliste oder einem „European Lacey Act“.
- Positivlisten - Was spricht dagegen?
 - Gemäß der Exopet-Studie gibt es die größten Probleme gerade bei den Einsteigerarten. Hochspezialisierte Arten mit komplexen Haltungsansprüchen werden überdurchschnittlich gut gehalten. (Die Art ist also nicht das Problem)
 - Betrachtet man die Invasivität einer Art als Kriterium, würden die Generalisten aus der Liste fallen.
 - Es müssten Ausnahmen gemacht werden für die Arten, die bereits jetzt in legalem Besitz sind.
- European Lacey Act – Was spricht dagegen
 - Das Recht von nicht EU-Staaten müsste unmittelbar in der EU umgesetzt werden. (Im Übrigen unabhängig davon, ob es rechtmäßig erlassen wurde)
 - In dem einzigen Land, in dem es angewendet wird, funktioniert es auch nicht.
 - Es müssten Ausnahmen gemacht werden für die Arten, die bereits jetzt in legalem Besitz sind.



• Ein letztes Wort

- Wer Probleme löst, schafft sich eventuell auch neue....
- Die gesetzlichen Vorgaben an die Haltungssysteme unterscheiden sich international erheblich. Hier gibt es ähnliche Probleme, wie in der Nutztierzucht
- Bei der Zucht auf bestimmte Merkmale, treten auch immer wieder Qualzuchtmerkmale auf



Ich bedanke
mich für Ihre
Aufmerksam-
keit

